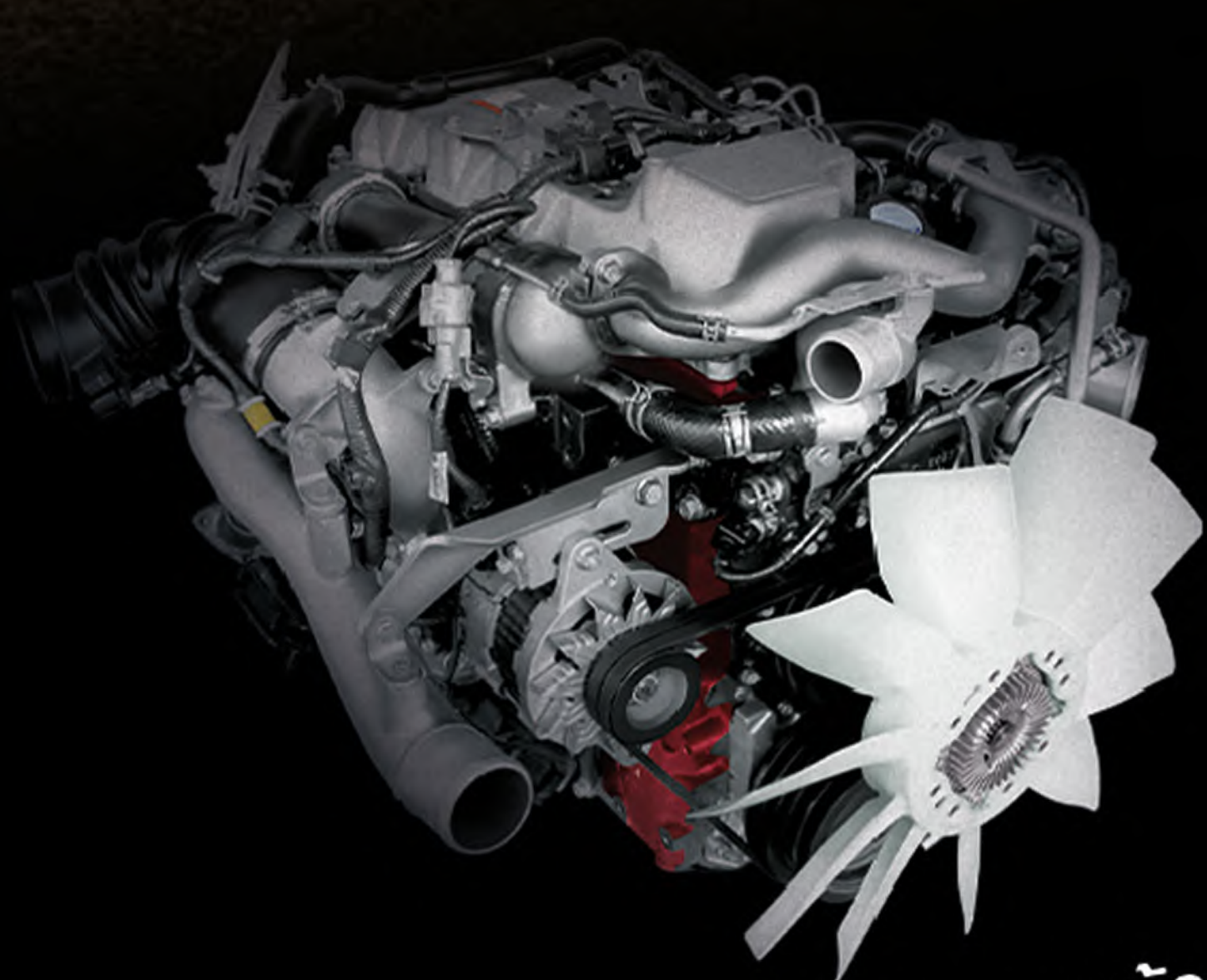


HINO 500 DOMINATOR



• เครื่องยนต์ 155 แรงม้า

• ถุงลมนิรภัย SRS



• ห้องโดยสารโลมใหม่กว้างขวาง

• ไฟ LED เดย์ไลท์



ประสิทธิภาพและอัตราทดเกียร์

รุ่น	FC9JE1A-ABAHF		FC9JJ1A-ABAHF
	ความเร็วสูงสุด (กม./ชม.)	95	121
ความสามารถขึ้นทางชัน % (องศา)	44.2 (23.8)	33.2 (18.3)	29.2 (16.3)
รุ่นเกียร์	LX06		
อัตราทดเกียร์	เกียร์ 1	8.190	
	เกียร์ 2	5.072	
	เกียร์ 3	2.981	
	เกียร์ 4	1.848	
	เกียร์ 5	1.343	
	เกียร์ 6	1.000	
	เกียร์ถอย	7.619	
อัตราทดเฟืองท้าย	4.625	3.636	3.636

เครื่องยนต์

รุ่น	ฮีโน่ J05E-VD
แรงม้าสูงสุด (EEC Net)	114 กิโลวัตต์ (155 แรงม้า) เมื่อเครื่องยนต์หมุน 2,500 รอบ/นาที
แรงบิดสูงสุด (EEC Net)	461 นิวตันเมตร (47 กิโลกรัมเมตร) เมื่อเครื่องยนต์หมุน 1,500 รอบ/นาที
แบบ	เครื่องยนต์ดีเซล เทอร์โบอินเตอร์คูลเลอร์ 4 จังหวะ 4 สูบ เรียงตั้งแนวตรง โอเวอร์เฮดแคมชาฟท์ ระบายความร้อนด้วยน้ำ แบบคอมมอนเรล ควบคุมด้วยคอมพิวเตอรื
ระบบการจ่ายเชื้อเพลิง	112 x 130 มม.
เส้นผ่านศูนย์กลางกระบอกสูบ x ระยะชัก	5,123 ซีซี
ความจุกระบอกสูบ	18.0 : 1
อัตราส่วนกำลังอัด	ยูริส 3
มาตรฐานไอเสีย	
คลัตช์	
แบบ	แห้งแผ่นเดี่ยว ควบคุมด้วยระบบไฮดรอลิก มีลมดันช่วย
เกียร์	
แบบ	6 จังหวะเดินหน้า ไดรฟ์ไดรฟ์ เกียร์ 2-6 แบบซินโครเมช
เพลาคาน	
แบบ	คานเหล็กรูปตัว "I" โค้ง
สมรรถนะ	3,800 กก.

เพลาลัง

แบบ	ลอยตัวทั้งหมด เพื่องานที่ขรุขระ ไอพอยด์เกียร์
สมรรถนะ	7,700 กก.
ระบบเบรก	
แบบ	ระบบไฮดรอลิกประกอบด้วยก้ามเบรกแบบตัวนำคู่กระทำทุกล้อ
การควบคุม	ลมดันไฮดรอลิก 2 วงจรอิสระ
เบรกมือ	
แบบ	กลไกเบ่งตัวเบรก กระทำที่เพลากลาง
เบรกเสริม	
แบบ	เบรกไอเสียทำงานด้วยลมดัน ควบคุมด้วยไฟฟ้า
ระบบบังคับเลี้ยว	
แบบ	ลูกปืนหมุนเวียน มีไฮดรอลิกช่วยผ่อนแรง
อัตราทด	16.4
ระบบกันสะเทือน	
หน้า	แชนบและโซ่คัพ
หลัง	แชนบหลักและแชนบช่วย
ล้อและยาง	
กระทะล้อ	16 x 6.00GS นอตล้อ 6 ตัว สำหรับ FC9JE1A 17.5 x 6.75 นอตล้อ 6 ตัว สำหรับ FC9JJ1A
ขนาดยาง	8.25-16-14PR สำหรับ FC9JE1A 9.5R17.5 สำหรับ FC9JJ1A
ถังน้ำมันเชื้อเพลิง	
ปริมาณ	100 ลิตร
คิลล์	
แบบ	เหล็กชุบสังกะสี "J"
ห้องโดยสาร	
แบบ	เหล็กขึ้นรูปเชื่อมประสาน
อุปกรณ์ไฟฟ้า	
แบตเตอรี่	ขนาด 12 โวลต์ จำนวน 2 ลูก 120 แอมแปร์-ชั่วโมง เมื่ออัตราประจุ 20 ชั่วโมง
เครื่องกำเนิดไฟฟ้า	24 โวลต์ 60 แอมแปร์
เครื่องปรับอากาศ	เดินโซ (ติดตั้งมาตรฐานจากโรงงาน)
อุปกรณ์ความปลอดภัย	ถุงลมนิรภัยที่พวงมาลัย
อุปกรณ์เพื่อเลือก	สปอยเลอร์หลังคา, เกียร์พาค (PTO) ระบบป้องกันล้อล็อก ABS (FC9JJ1A)

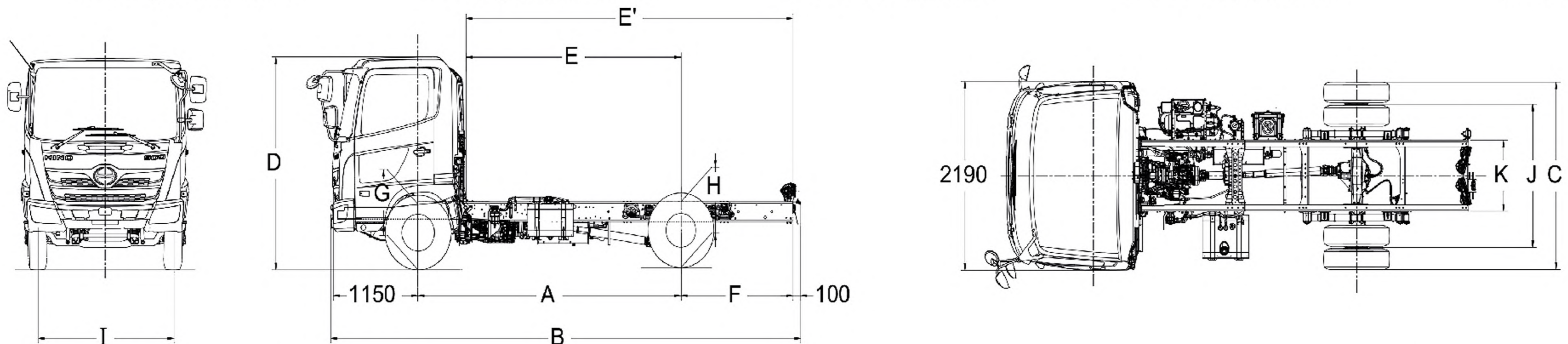
รายการ		FC9JE1A-ABAHF	FC9JJ1A-ABAHF
น้ำหนักกรวมน้ำหนักบรรทุก (GVW)	กก.	9,900	10,500
น้ำหนักคัสซี	หน้า	2,100	2,150
	หลัง	900	1,100
	รวม	3,000	3,250
รัศมีวงเลี้ยวแคบสุด	ที่ยางรถ	5,500	6,800
ระยะต่ำสุดของรถ	ที่เพลากาย	215	
จำนวนที่นั่ง		3	

ขนาดและสัดส่วน

หน่วย : มม.

รุ่น	A	B	C	D	E	E'	F	G	H	I	J	K
FC9JE1A-ABAHF	3,420	6,160	2,160	2,490	2,795	4,285	1,490	800	800	1,810	1,660	820
FC9JJ1A-ABAHF	4,350	7,510	2,170	2,490	3,725	5,635	1,910	790	880	1,810	1,660	820

A - ช่วงล้อ B - ความยาวทั้งหมด C - ความกว้างของล้อหลัง D - ความสูงทั้งหมด E - ระยะหลังถึงจุดกึ่งกลางล้อหลัง E' - ระยะหลังถึงปลายคัสซี
F - ระยะยื่นท้าย G - ความสูงของเฟรมที่เพลาคาน H - ความสูงของเฟรมที่เพลาลัง I - ระยะระหว่างกึ่งกลางล้อหน้า J - ระยะระหว่างกึ่งกลางล้อหลัง K - ความกว้างคัสซี



หมายเหตุ : ภาพและรายละเอียดที่แสดงข้างบนนี้ อาจมีอุปกรณ์พิเศษที่ติดตั้งเพิ่มเติมด้วยก็ได้ บริษัทฯ ขอสงวนสิทธิ์ในการเปลี่ยนแปลงรายละเอียดฯ โดยไม่ต้องแจ้งให้ทราบล่วงหน้า การเปลี่ยนแปลงซึ่งต่างจากวิธีวิเคราะห์และวิจัยจากโรงงานมาเป็นปกติแล้ว เพื่อเพิ่มสมรรถนะของรถให้ทันผู้ใช้



อุปกรณ์และบริการเสริม
เพื่อเลือก (Option)



ตัวแทนจำหน่ายใกล้บ้านท่านคือ

เรียกหาบริการและอะไหล่ที่นั่นใจได้ จากตัวแทนจำหน่ายฮีโน่ทั่วประเทศ

เอกสารเลขที่ L-FC155-1220

บริษัท ฮีโน่มอเตอร์สแอส (ประเทศไทย) จำกัด
Tel. 0-2900-5000 Fax : 0-2900-5288 Hotline : 0-2059-9999
E-mail : info@hinothailand.com http://www.hinothailand.com



www.hinothailand.com



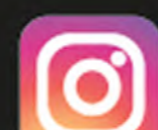
Hino Thailand Fan Club



Hino Thailand Official channel



@hinoth



hinothailandfanclub