

ช่วยประหยัดปลอดภัย

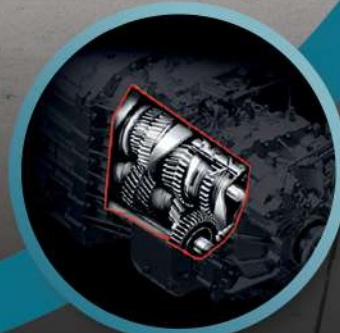
คุ้มค่า มั่นใจ ทุกการลงทุน



● ช่องจ่ายไฟ USB 2.1A



● ระบบเบรคแบบลมลื่น พร้อมปรับตั้งเบรคอัตโนมัติ



● เกียร์ M009 ที่สุดของความแรงและประหยัด



● ไฟส่องสว่างเวลากลางวัน (DRL)

ประสิทธิภาพและอัตราทดเกียร์

รุ่น		FM2PK1B-XHT	
ความเร็วสูงสุด (กม./ชม.)		110	125
ความสามารถขึ้นทางชัน % (องศา)		28.1 (15.7)	24.4 (13.7)
รุ่นเกียร์		M009 OD	
อัตราทดเกียร์	เกียร์ 1	10.178	
	เกียร์ 2	6.986	
	เกียร์ 3	5.063	
	เกียร์ 4	3.636	
	เกียร์ 5	2.633	
	เกียร์ 6	1.921	
	เกียร์ 7	1.392	
	เกียร์ 8	1.000	
	เกียร์ถอย	0.724	
อัตราทดเฟืองท้าย		5.250	4.625

เครื่องยนต์

รุ่น	ฮีโน่ P11C-VU
แรงม้าสูงสุด (EEC Net)	280 กิโลวัตต์ (380 แรงม้า) เมื่อเครื่องยนต์หมุน 2,100 รอบ/นาที
แรงบิดสูงสุด (EEC Net)	1,422 นิวตันเมตร (145 กิโลกรัมเมตร) เมื่อเครื่องยนต์หมุน 1,500 รอบ/นาที
แบบ	เครื่องยนต์ดีเซล เทอร์โบอินเตอร์คูลเลอร์ 4 จังหวะ 6 สูบ เรียงตั้งแนวตรง โอเวอร์เฮดวาล์ว ระบายความร้อนด้วยน้ำ
ระบบการจ่ายเชื้อเพลิง	คอมมอนเรล ควบคุมด้วยคอมพิวเตอร์
เส้นผ่านศูนย์กลางกระบอกสูบ x ระยะชัก	122 x 150 มม.
ความจุกระบอกสูบ	10,520 ซีซี
อัตราส่วนกำลังอัด	16.0 : 1
มาตรฐานไอเสีย	ยูโร 3
คลัสเตอร์	
แบบ	แห้งแบบเดี่ยว ควบคุมด้วยระบบไฮดรอลิก มีลมต้นช่วย
เกียร์	
แบบ	9 จังหวะเดินหน้า โอเวอร์ไดรฟ์ เกียร์รถพิกัด-8 แบบซินโครเมท
เพลาลูก	
แบบ	แกนเหล็กรูปตัว "I" โค้ง
สมรรถนะ	7,500 กก.

เพลาลูก

แบบ	ลอยตัวทั้งหมด เพื่อง่ายต่อไอพอยด์เกียร์
สมรรถนะ	21,000 กก.
ระบบเบรก	
แบบ	ลูกเบี้ยว (S-Cam) กระทำทั้งพิกัดและพิกัดตาม
การควบคุม	สมมติส่วน 2 วงจรอิสระ พร้อมระบบปรับตั้งระยะพิกัดอัตโนมัติ
เบรกมือ	
แบบ	สปริงเบรกกระทำที่เพลาลูกและเพลาลูกคู่ทุกคู่
เบรกเสริม	
แบบ	เบรกไอเสียทำงานด้วยลมต้น ควบคุมด้วยไฟฟ้า
ระบบบังคับเลี้ยว	
แบบ	ลูกปืนหมุนเวียน เบื่อครอสส์ช่วยผ่อนแรง
อัตราทด	21.4-23.8
ระบบกันสะเทือน	
หน้า	แบบและใช้ค้ำ
หลัง	แบบและเขนรับแรงบิด
ล้อและยาง	
กระทะล้อ	22.5 x 7.50 นอตล้อ 10 ตัว
ขนาดยาง	11R22.5-16PR
ถังน้ำมันเชื้อเพลิง	
ปริมาตร	390 ลิตร
คิลล์	
แบบ	เหล็กชุบซินแนมิด "J"
ห้องโดยสาร	
แบบ	เหล็กขึ้นรูปเชื่อมประสาน
อุปกรณ์ไฟฟ้า	
แบตเตอรี่	ขนาด 12 โวลต์ จำนวน 2 ลูก 120 แอมแปร์-ชั่วโมง เมื่ออัตราประจุ 20 ชั่วโมง
เครื่องกำเนิดไฟฟ้า	24 โวลต์ 60 แอมแปร์
เครื่องปรับอากาศ	เดินใช้ (ติดตั้งมาตรฐานจากโรงงาน)
อุปกรณ์ความปลอดภัย	ถุงลมนิรภัยที่พวงมาลัย, ไฟหน้าปรับได้ 5 ระดับ
ความสะดวกสบาย	กระจกไฟฟ้า, เซ็นทรัลล็อก
อุปกรณ์มาตรฐาน	สปอยเลอร์หลังคา, กล้องติดตั้งที่หน้ารถ, กันสาดข้างประตู, ไฟส่องสว่างเวลากลางวัน, ช่องจ่ายไฟ USB
อุปกรณ์เพื่อเลือก	เกียร์พิก (PTO)

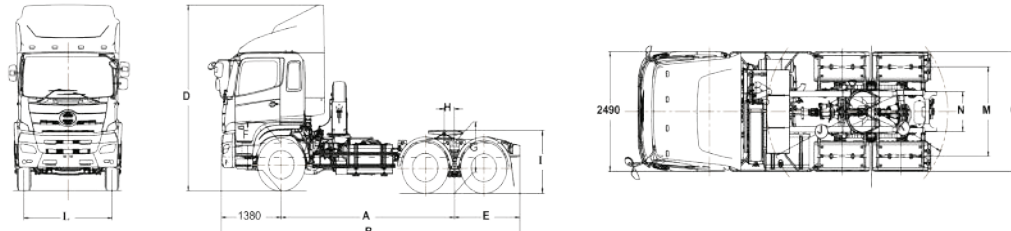
รายการ		FM2PK1B-XHT
น้ำหนักกรวมน้ำหนักลากจูง (GCW)	กก.	50,500
น้ำหนักคิลล์ (โดยประมาณ) รวมอุปกรณ์มาตรฐาน ไม่รวมน้ำมันเชื้อเพลิง	หน้า	4,190
	หลัง	4,180
	รวม	8,370
รัศมีวงเลี้ยวแคบสุด	กึ่งยางรถ	7,500
ระยะต่ำสุดของรถ	ที่เพลาก้าย	240
จำนวนที่นั่ง		2

ขนาดและสัดส่วน

หน่วย : มม.

รุ่น	A	B	C	D	E	F	G	H	I	J	K	L	M	N
FM2PK1B-XHT	4,005	6,895	2,480	3,660	1,510	990	1,080	250	1,385	2,100	1,880	2,055	1,860	840

A - ช่วงล้อ B - ความกว้างทั้งหมด C - ความกว้างท้ายรถ D - ความสูงทั้งหมด E - ระยะยื่นท้าย F - ความสูงของเฟรมที่เพลาลูก G - ความสูงของเฟรมที่เพลาลูกหลัง
H - ระยะยื่นคานพ่วง I - ความสูงคานพ่วง J - ระยะก้านหน้า K - ระยะก้านหลัง L - ระยะระหว่างถังกลางล้อหน้า M - ระยะระหว่างถังกลางล้อหลัง N - ความกว้างคิลล์



หมายเหตุ : ภาพและรายละเอียดที่แสดงในเอกสารนี้ อาจมีอุปกรณ์พิเศษที่ติดตั้งเพิ่มเติมเพื่อการโฆษณาและประชาสัมพันธ์ ทางบริษัทฯ ขอไว้ซึ่งสิทธิ์ในการเปลี่ยนแปลงรายละเอียดใดๆ โดยไม่ต้องแจ้งให้ทราบล่วงหน้า



บริษัท ฮีโน่มอเตอร์สแอส (ประเทศไทย) จำกัด
Tel. 0-2900-5000 Hotline : 0-2059-9999
E-mail : info@hinothailand.com http://www.hinothailand.com



www.hinothailand.com



Hino Thailand Fan Club



@hinoth



Hino Thailand Official Channel



@hinoth

ตัวแทนจำหน่ายใกล้บ้านท่านคือ

เรียกหาบริการและอะไหล่ที่นั่นได้ จากตัวแทนจำหน่ายฮีโน่ทั่วประเทศ

เอกสารเลขที่ L-FM2P-0323